

29º ENCUENTRO  
CENTROS INNOVADORES  
Enero 2019

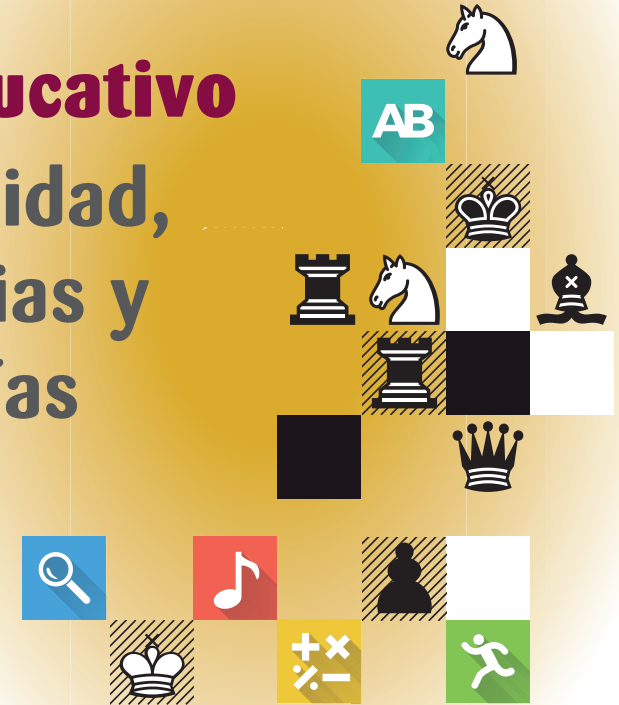
Proyectos/Investigaciones



*Buscamos mejorar la educación  
con el apoyo de la Tecnología y  
mediante la Innovación Metodológica*



**Ajedrez educativo**  
transversalidad,  
competencias y  
metodologías



Joaquín Fernández Amigo



[www.educachess.org](http://www.educachess.org)

Implementar  
el ajedrez  
en la escuela

¿Cómo?

propone

ofrece

reformula

Ajedrez educativo

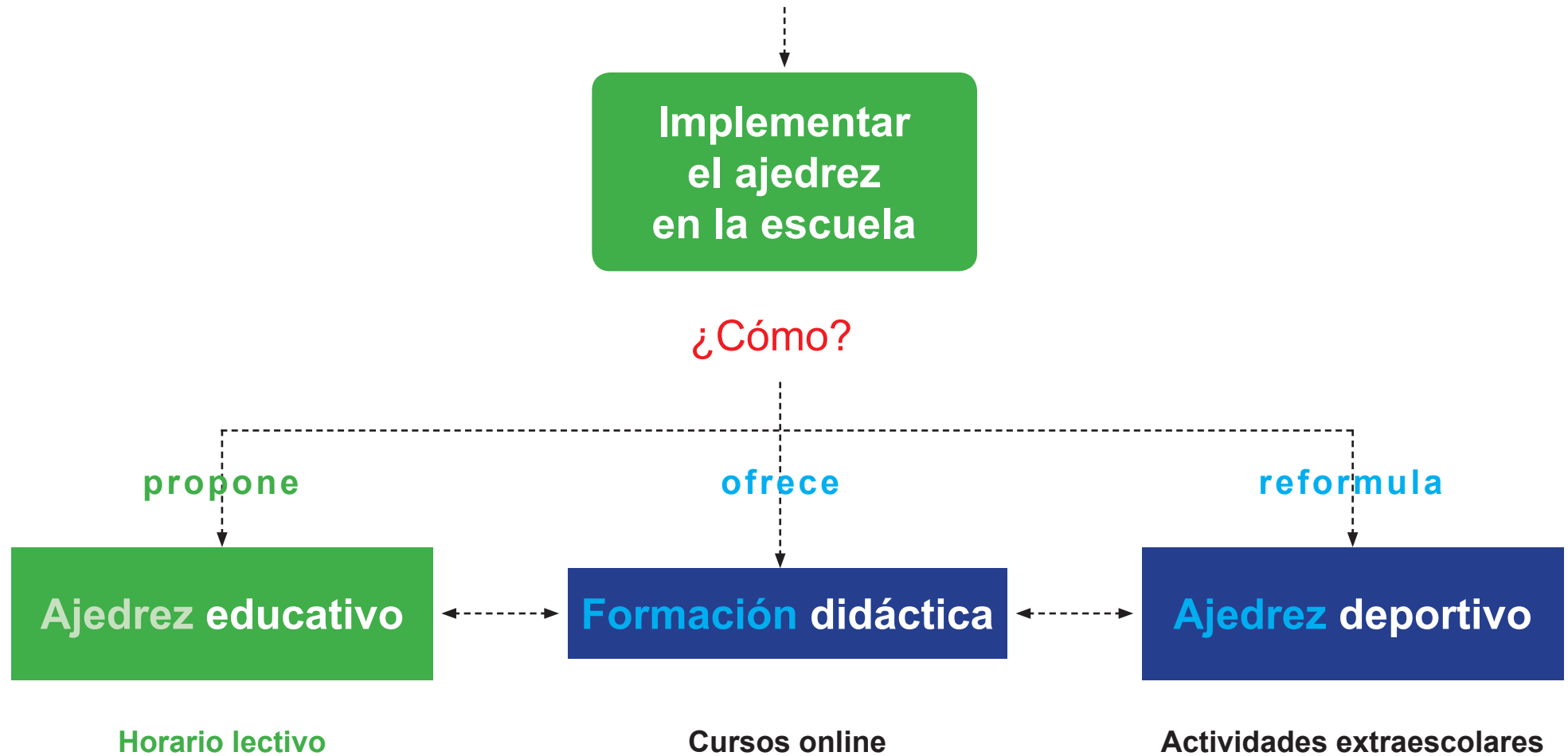
Formación didáctica

Ajedrez deportivo

Horario lectivo

Cursos online

Actividades extraescolares



Aplicando

**el enfoque competencial  
y  
las metodologías activas**

al aprendizaje del ajedrez

Implementado por el mismo profesorado  
de los centros educativos

El ajedrez como **centro de interés**  
para trabajar proyectos (**transversalidad**)

El ajedrez permite potenciar  
las **inteligencias múltiples**

El ajedrez facilita el desarrollo  
de las **competencias personales y digitales**

Para una **formación integral**  
del alumnado

La enseñanza del ajedrez

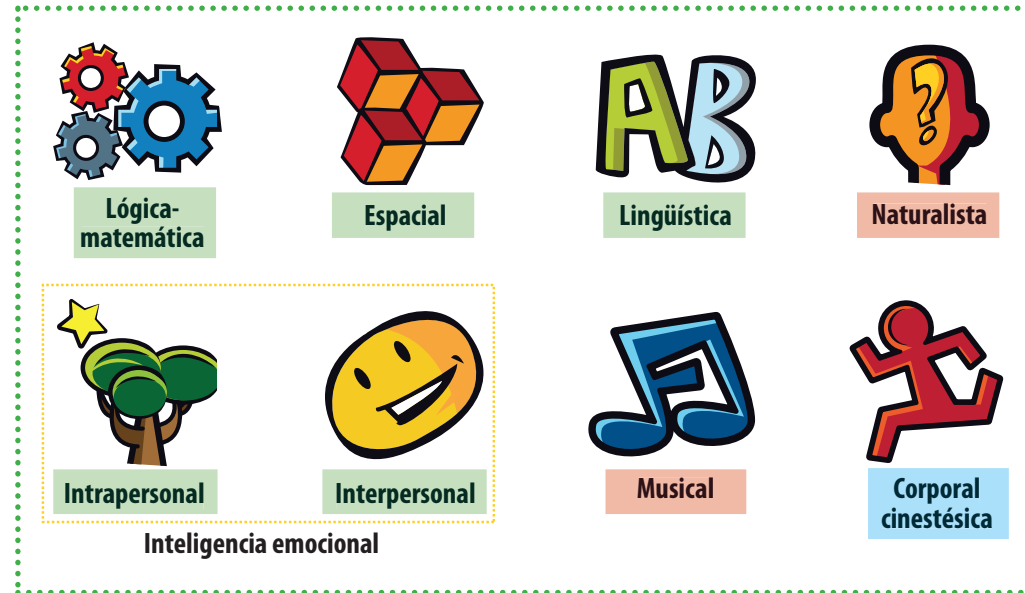
**NO** es la prioridad

El aprendizaje del juego del ajedrez  
es una consecuencia

La mayoría de los contenidos trabajados  
no serán ajedrecísticos

La práctica del  
ajedrez como  
**gimnasia mental**

Basado en el modelo de la teoría de las inteligencias múltiples de Howar Gardner



La práctica del ajedrez **potencia** de forma natural las inteligencias múltiples (marcadas en color verde)

Basado en las inmensas posibilidades que ofrece la transversalidad del ajedrez



La gran variedad de temáticas relacionadas con el ajedrez **permite usar y diseñar** multitud de recursos y materiales ideales para un aprendizaje competencial

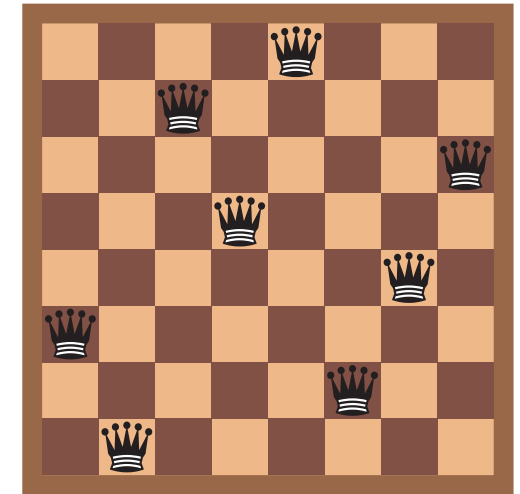
- Transforman el aprendizaje
- Son integrables y combinables
- Proporcionan una comprensión más profunda



Colocar 8 damas en un tablero de ajedrez

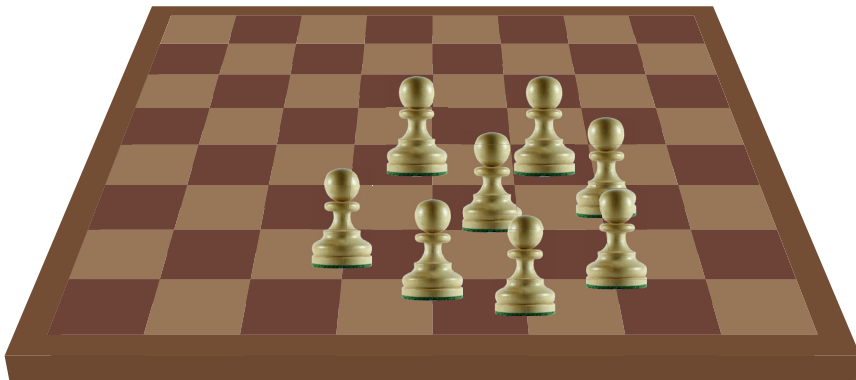
Condición:

En cada fila, columna y diagonal solo pueda haber una dama.



## Enfoque tradicional

Los 8 peones simularan ser las 8 damas



Repasar el movimiento de la dama

Encontrar una solución

Intentar encontrar algunas otras soluciones

# Enfoque competencial y transversal

## Actuación

Introducir la historia del origen moderno de la dama

Aprender o repasar el movimiento de la dama

Encontrar soluciones en tableros 4x4, 5x5,...

Encontrar soluciones en el tablero 8x8

Encontrar más soluciones por simetrías y giros

Completar estudio y realizar una presentación

## Recursos

Vídeo sobre el Documental «La dama del ajedrez»

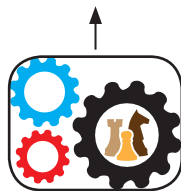
<https://goo.gl/ZFvQBR>



Multimedia interactivo Educachess

<http://multimedia.educachess.org>

Multimedia interactivo



Ajedrez para todos



Iniciación 1

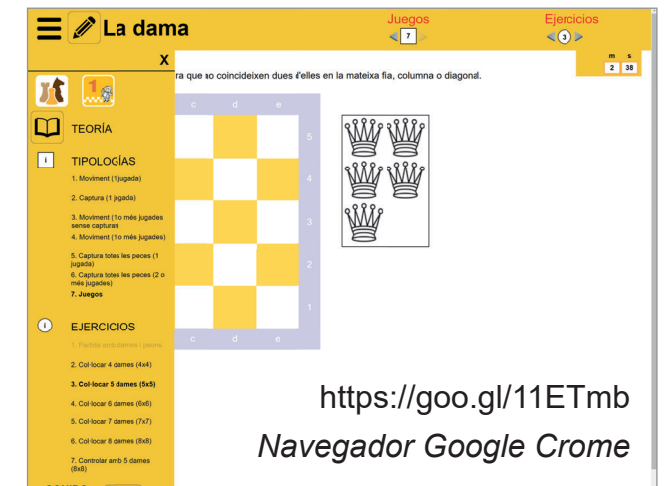
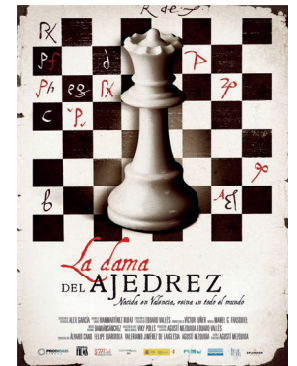
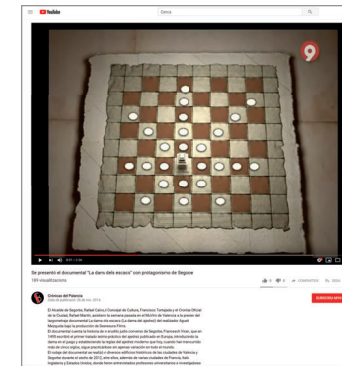


Bloc Aprende

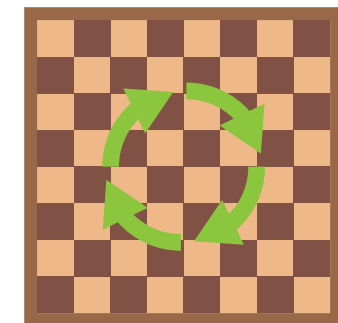
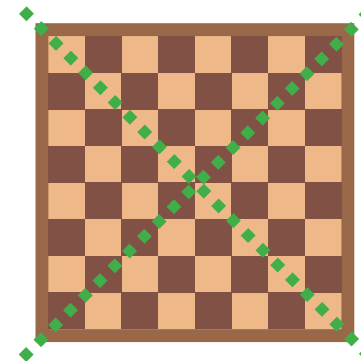
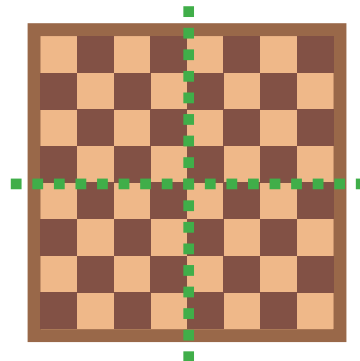


<https://goo.gl/PwVrFW>

Las figuras  
La dama



<https://goo.gl/11ETmb>  
Navegador Google Chrome

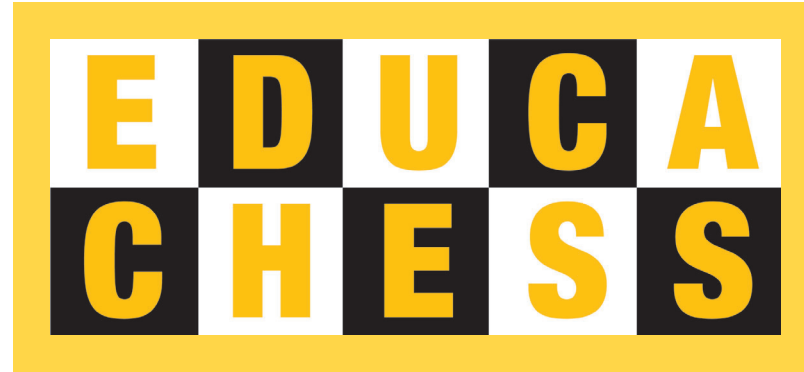


## Tabla relación

Actuación	Competencias	Inteligencias múltiples	Metodologías
Introducir la historia del origen moderno de la dama	Sociales Lingüísticas Comunicativas	Lingüística Interpersonal	Servirá para establecer el escenario y contextualizar. ABP
Aprender o repasar el movimiento de la dama	Matemáticas	Lógico-matemática	Clases invertidas Gamificación (Kahoot)
Encontrar soluciones en tableros 4x4, 5x5,...	Matemáticas	Espacial	Gamificación (desafíos, niveles, insignias y puntos)
Encontrar soluciones en el tablero 8x8	Matemáticas	Espacial	Aprendizaje colaborativo Gamificación (desafíos, niveles, insignias y puntos)
Encontrar más soluciones por simetrías y giros	Matemáticas	Lógico-matemática Espacial	Aprendizaje colaborativo Gamificación (desafíos, niveles, insignias y puntos)
Completar estudio y realizar una presentación	Lingüísticas Comunicativas Digitales	Lingüística Interpersonal	Aprendizaje cooperativo



# Contacto



[www.educachess.org](http://www.educachess.org)



**Joaquín Fernández Amigo**

**Jordi Prió Burgués**

[jfernand260255@gmail.com](mailto:jfernand260255@gmail.com)

Tels. 636 988 156 - 935 622 949

<http://ajedu.blogspot.com.es>

[info@educachess.org](mailto:info@educachess.org)

Tel. 686 724 844