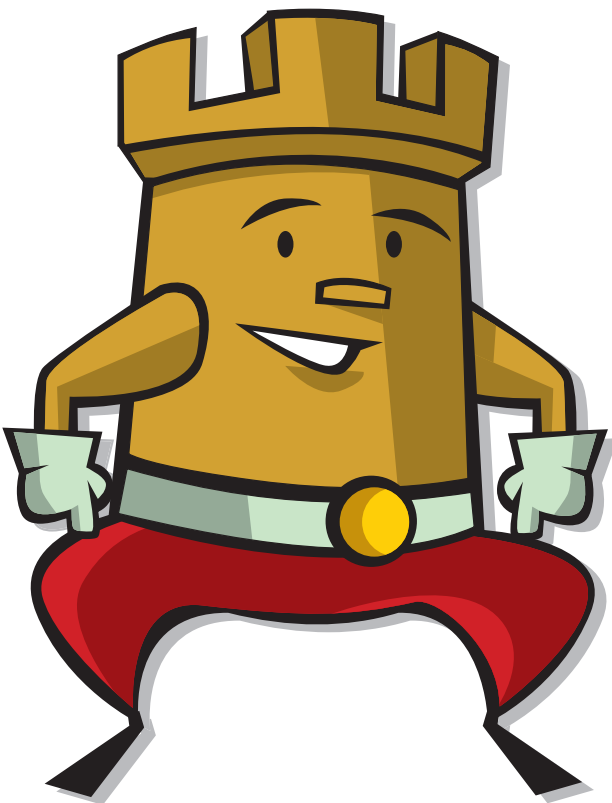


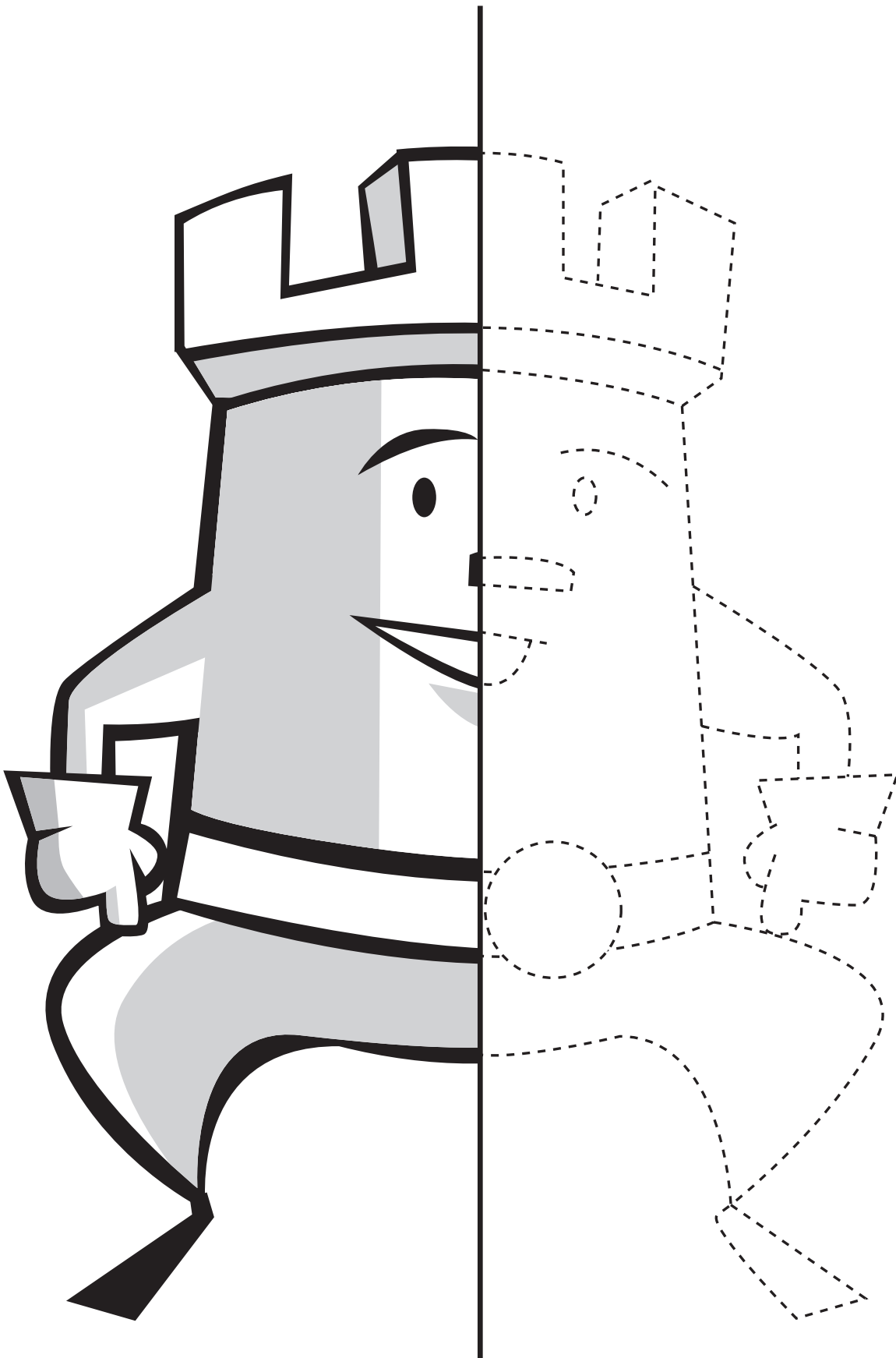
La torre



- El movimiento
- Limitaciones al movimiento
- La captura



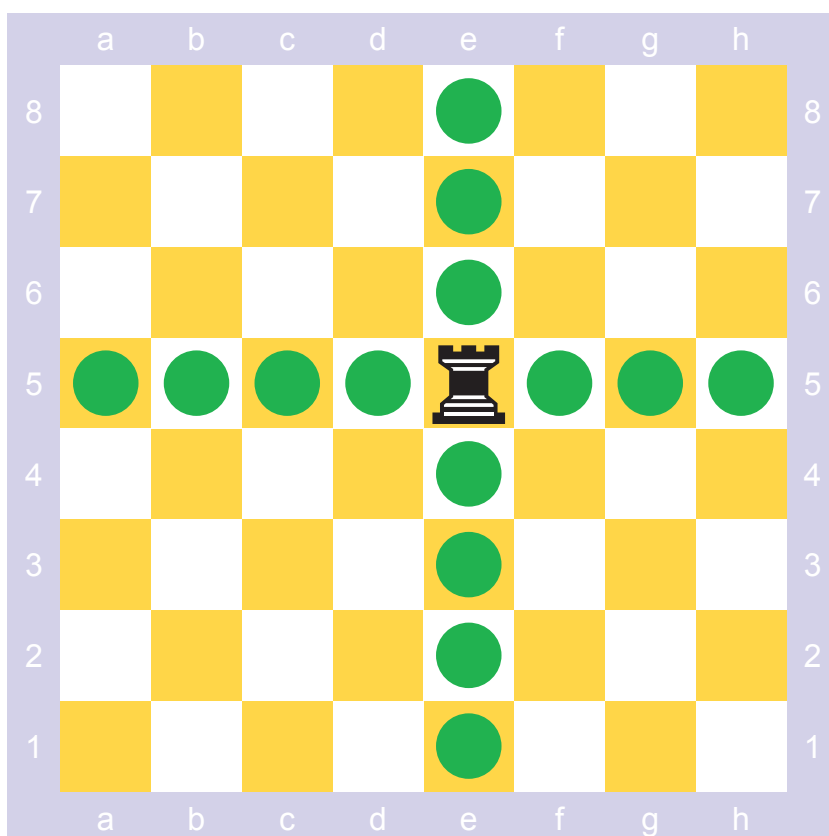
Termina de dibujar la pieza siguiendo los puntos y después, coloréala.





El movimiento

La torre se puede mover a las casillas de su fila o columna.



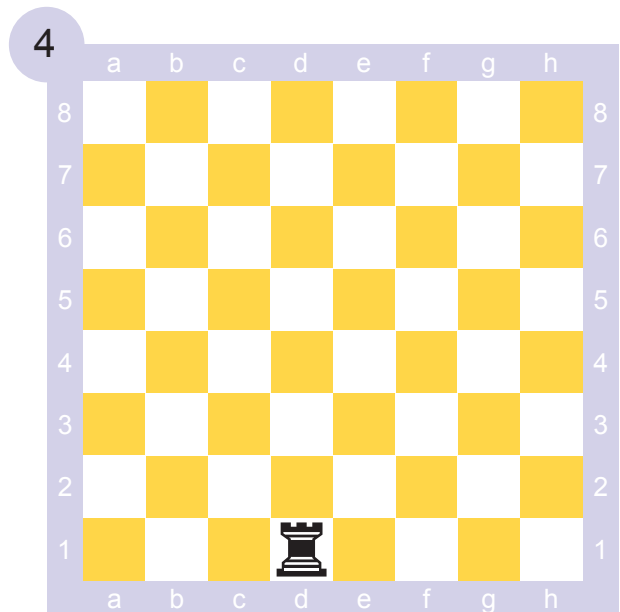
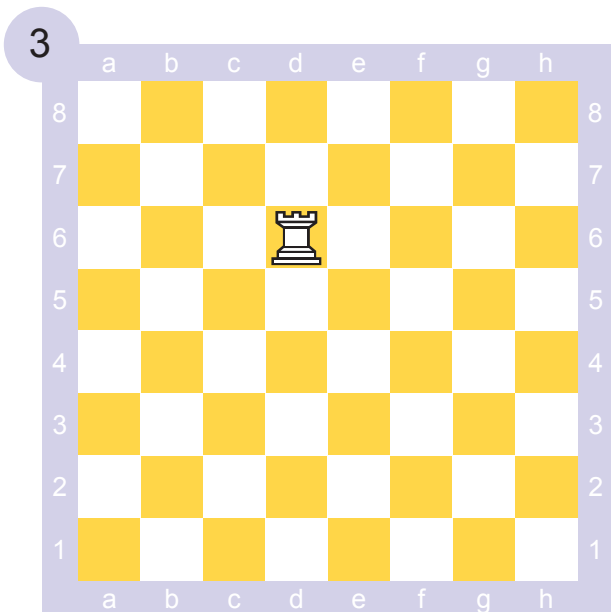
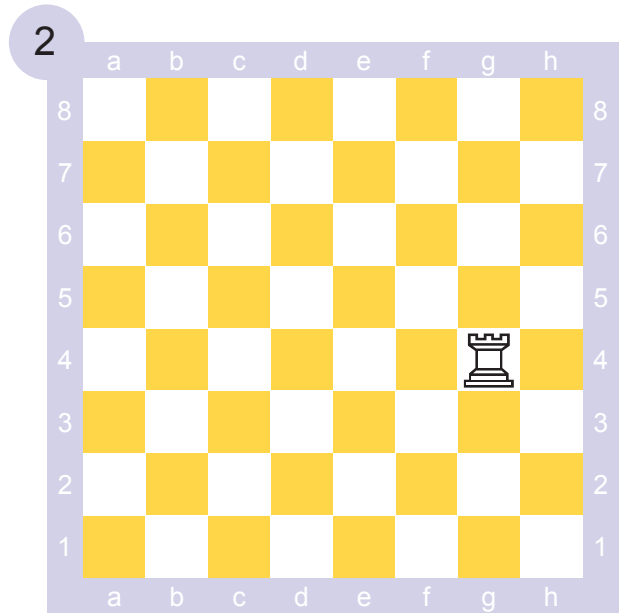
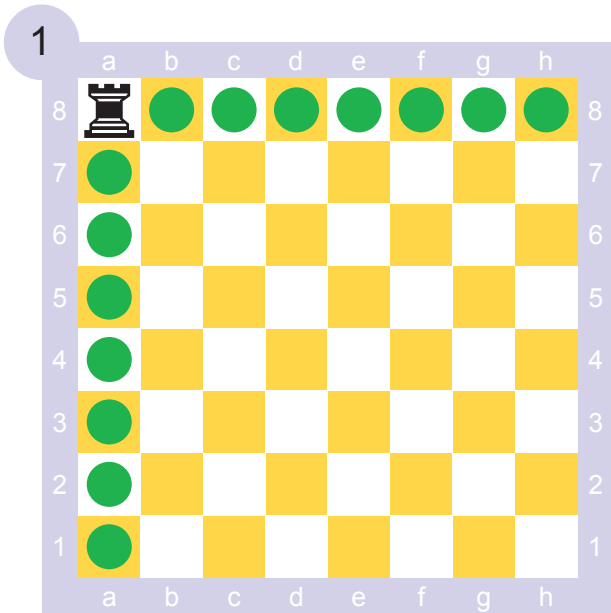
Los círculos verdes indican las casillas adonde la torre puede ir.



La torre se desplaza horizontalmente o verticalmente.



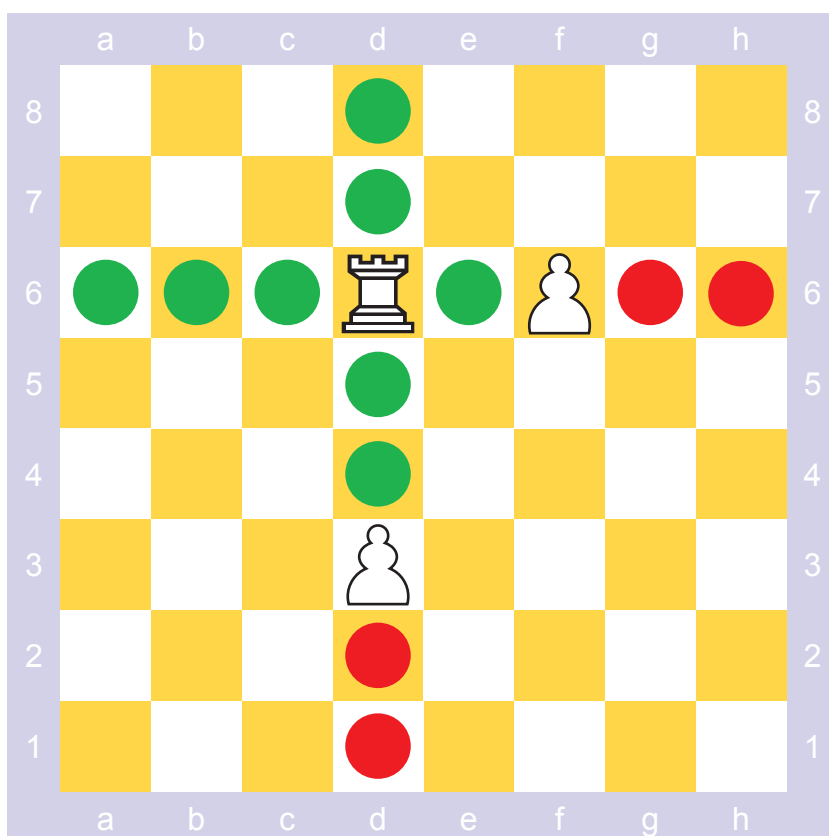
Dibuja círculos en las casillas a las que la torre puede desplazarse.





Limitaciones al movimiento

La torre no puede seguir avanzando cuando encuentra otra pieza en su camino.



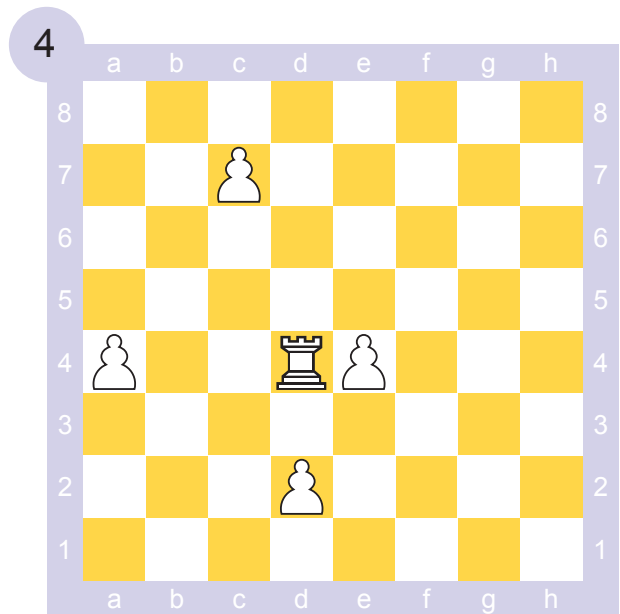
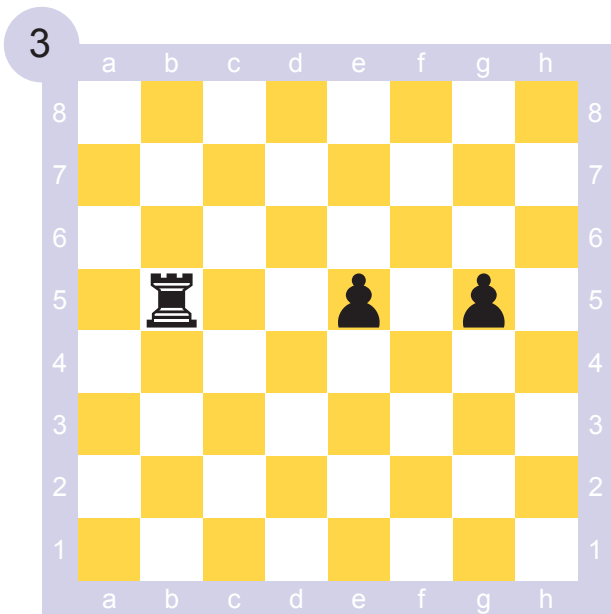
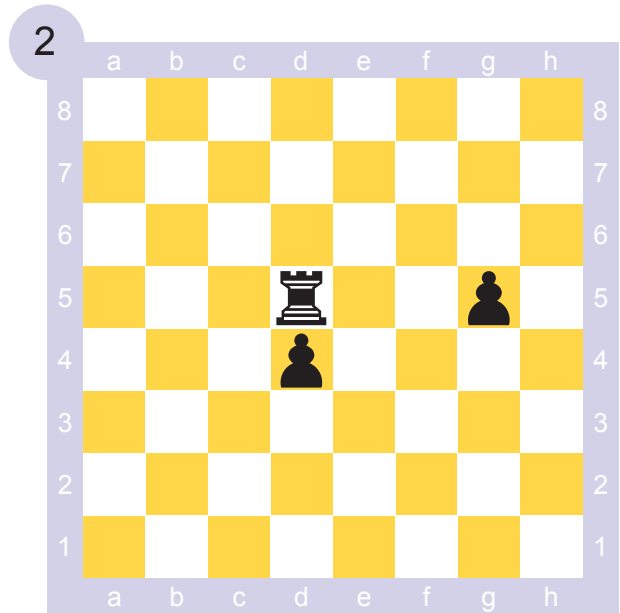
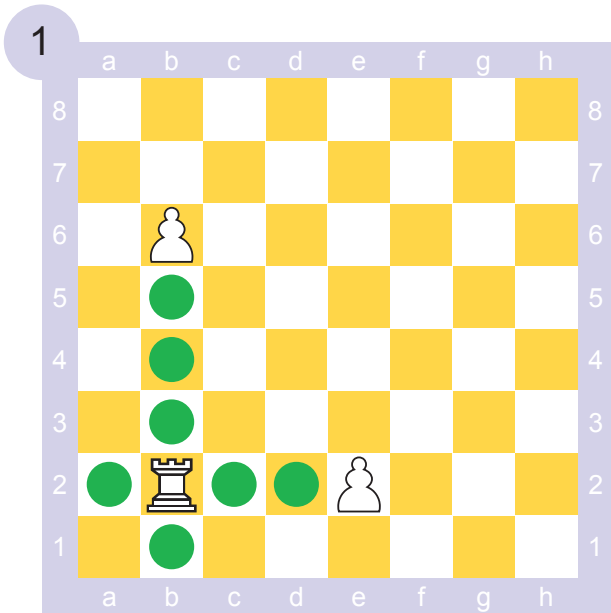
Los círculos rojos indican las casillas a las que la torre no puede ir.



La torre no puede saltar por encima de otras piezas.



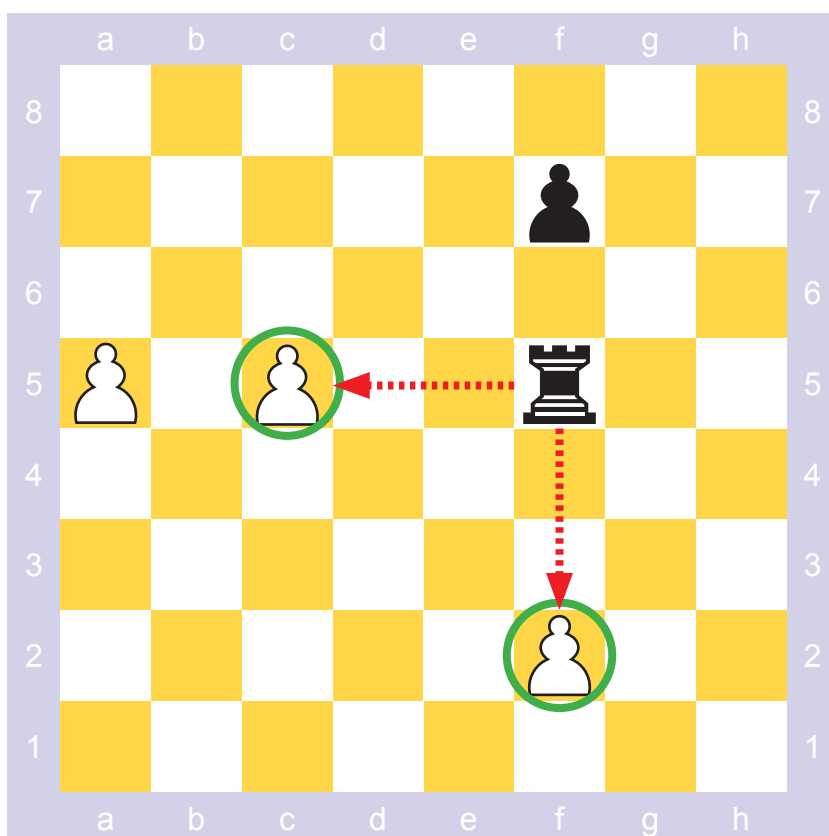
Pon un círculo en las casillas adonde puede ir la torre.





La captura

La torre puede capturar las piezas adversarias de su misma fila o de su misma columna.



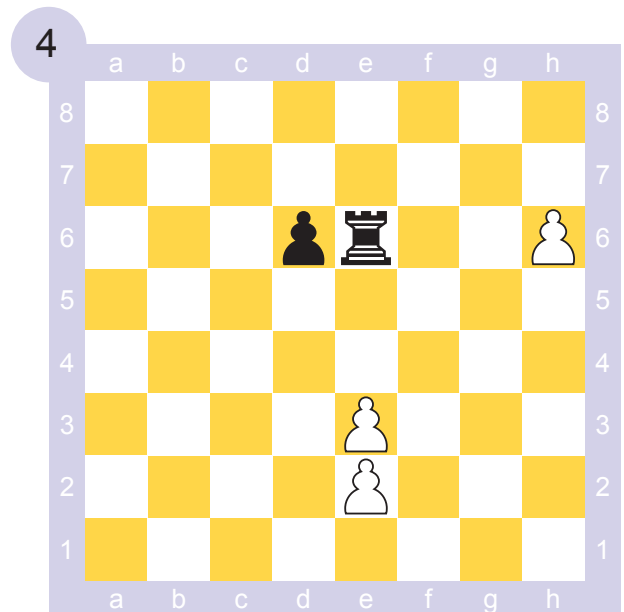
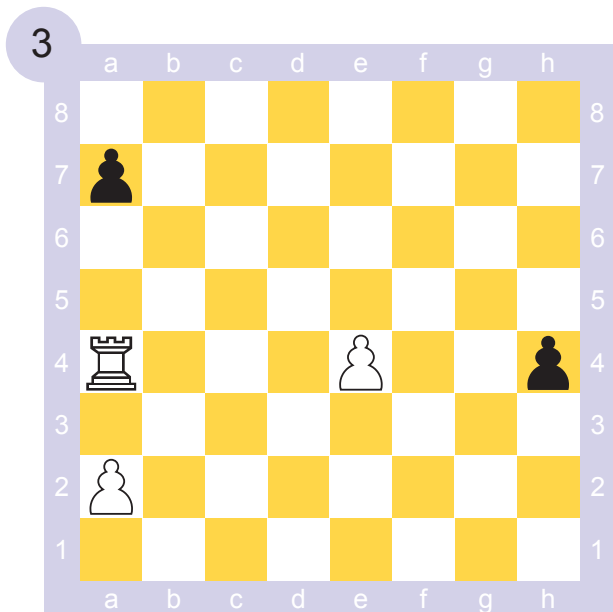
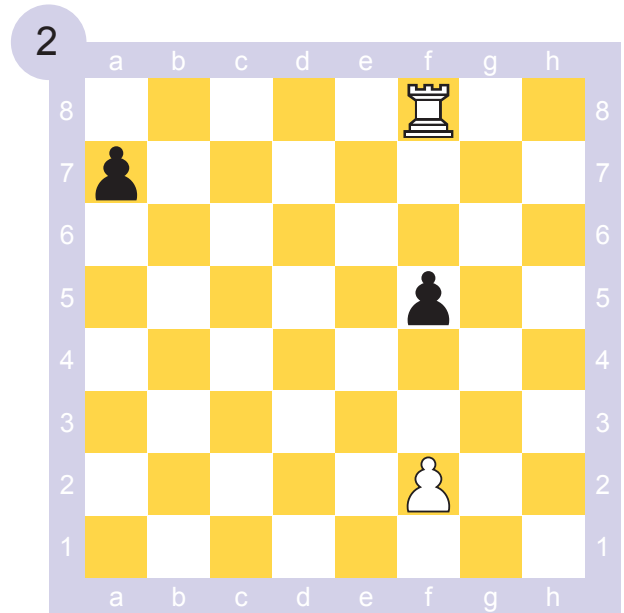
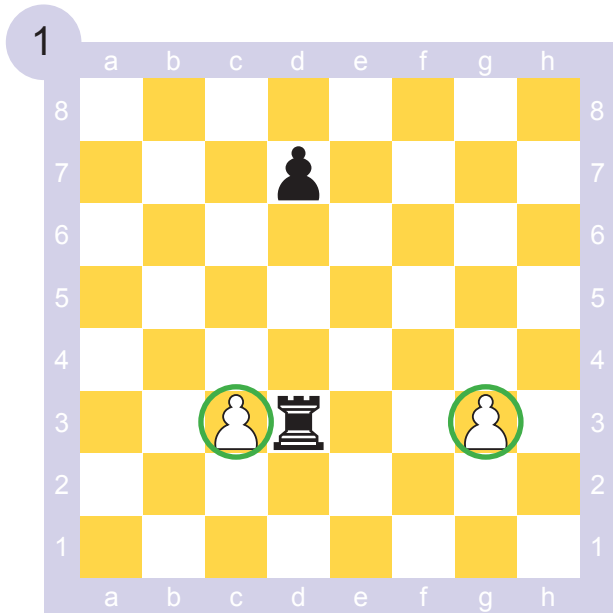
El círculo verde indica las piezas que puede capturar la torre.



Sólo se puede capturar una pieza del adversario cada vez.

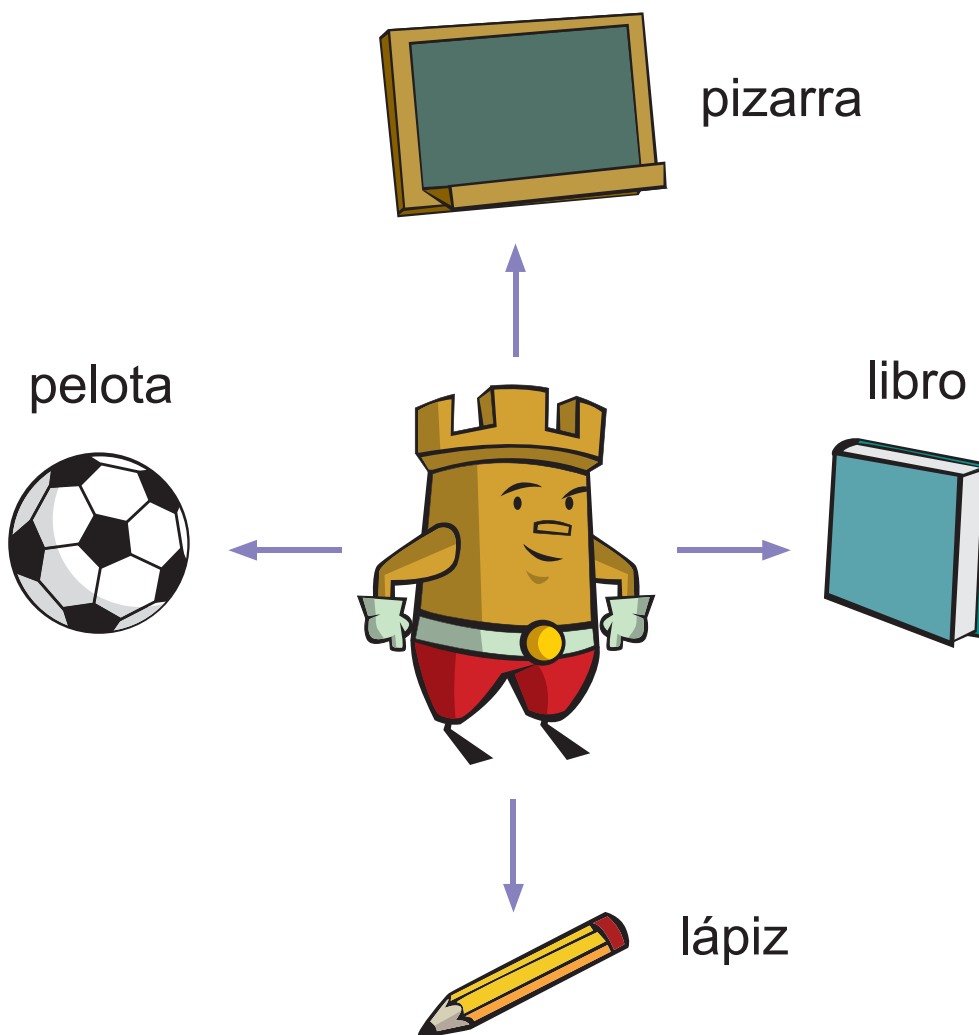


Rodea con un círculo las piezas que puede capturar la torre.





Escribe el nombre de los objetos que rodean a la torre.



Derecha



pelota

Izquierda



Arriba



Abajo





Completa este crucigrama.

The crossword puzzle grid is composed of yellow-outlined squares. The letters and their positions are as follows:

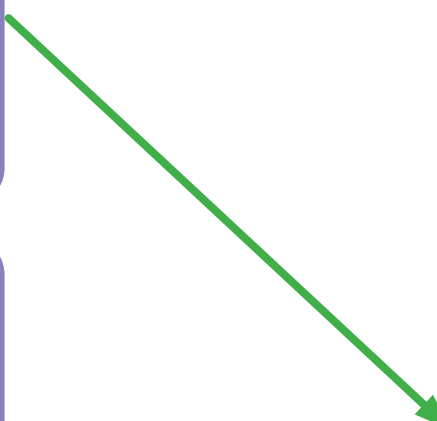
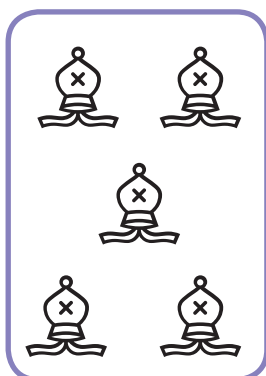
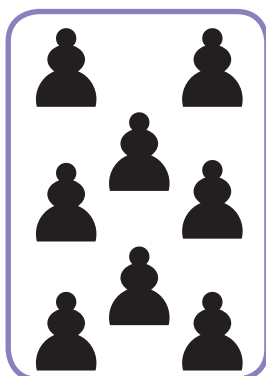
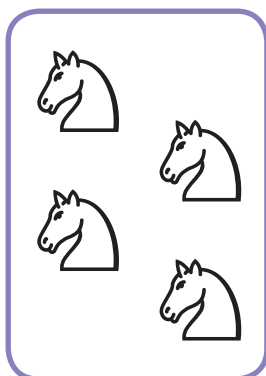
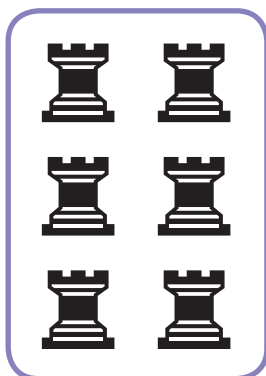
- Row 1: F (3rd column)
- Row 2: C (4th column)
- Row 3: T (1st column), R (6th column)
- Row 4: D (5th column)
- Row 5: C (3rd column), P (8th column)

Illustrations and icons are connected to the grid by dashed blue arrows:

- A king piece is connected to the 'F' in Row 1, Column 3.
- A queen piece is connected to the 'C' in Row 2, Column 4.
- A knight piece is connected to the 'T' in Row 3, Column 1.
- A rook piece is connected to the 'R' in Row 3, Column 6.
- A pawn piece is connected to the 'P' in Row 5, Column 8.
- A chessboard icon is connected to the 'T' in Row 3, Column 1.
- A chess clock icon is connected to the 'C' in Row 5, Column 3.
- A knight piece is connected to the 'C' in Row 5, Column 3.



Relaciona las cartas con los números.





Indica el camino que recorrerá la torre para llegar al castillo.

