

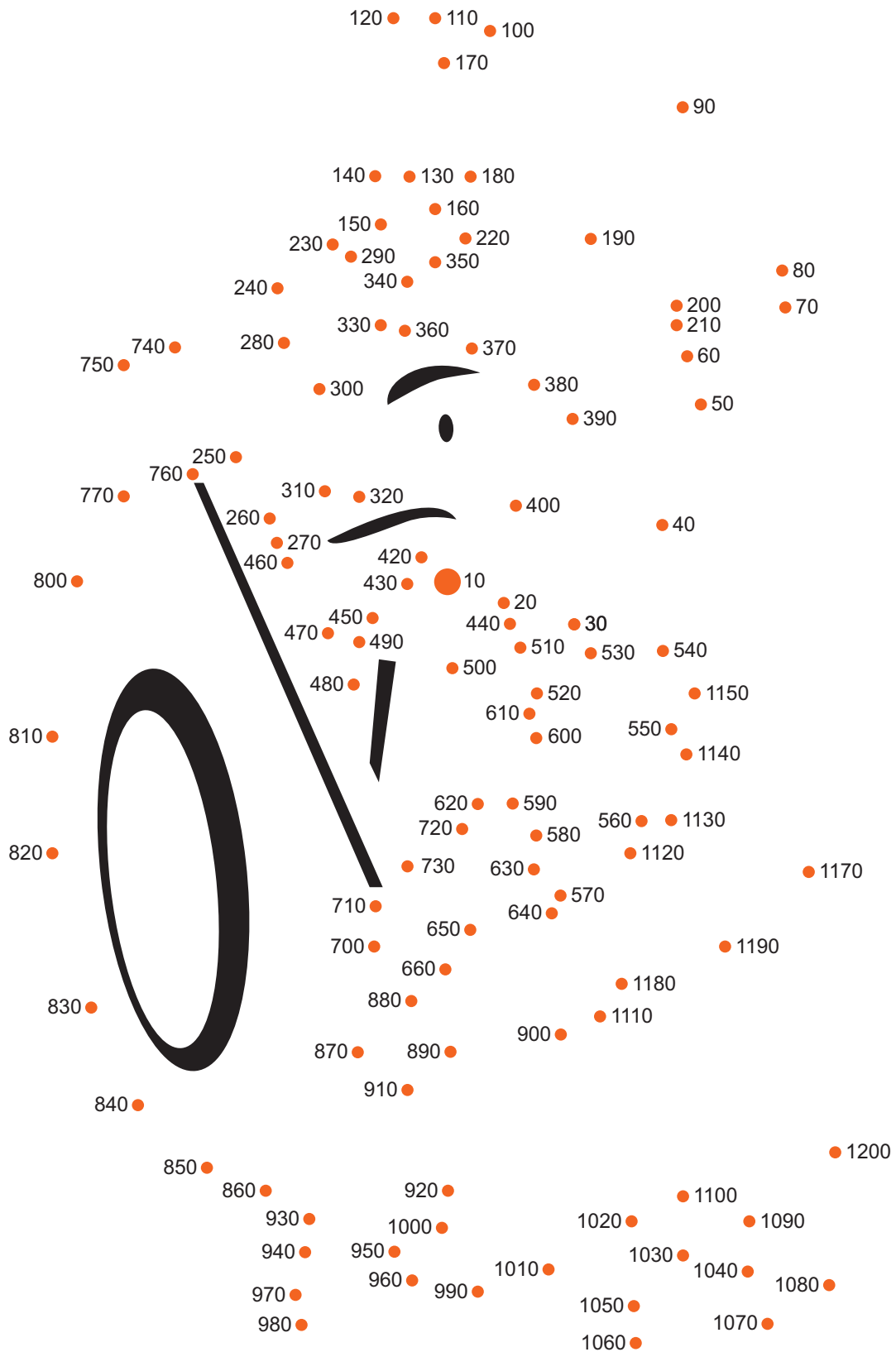
Defensar

- Moure
- Capturar
- Defensar
- Interposar





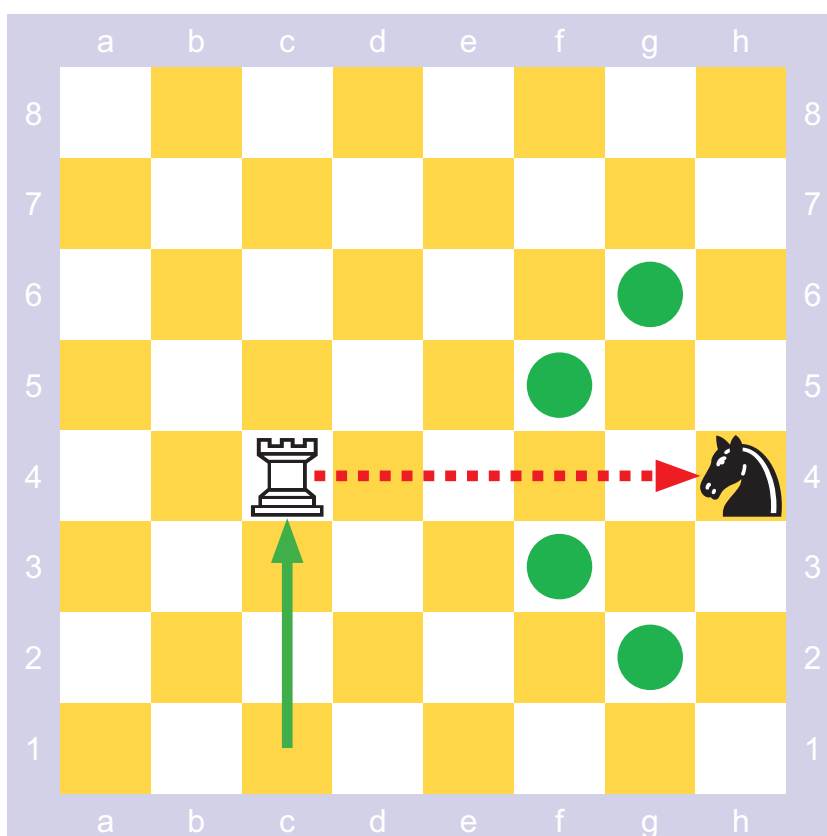
Acaba de dibuixar la peça seguint els números.





Moure

La peça atacada es mou a una altra casella que no està amenaçada.



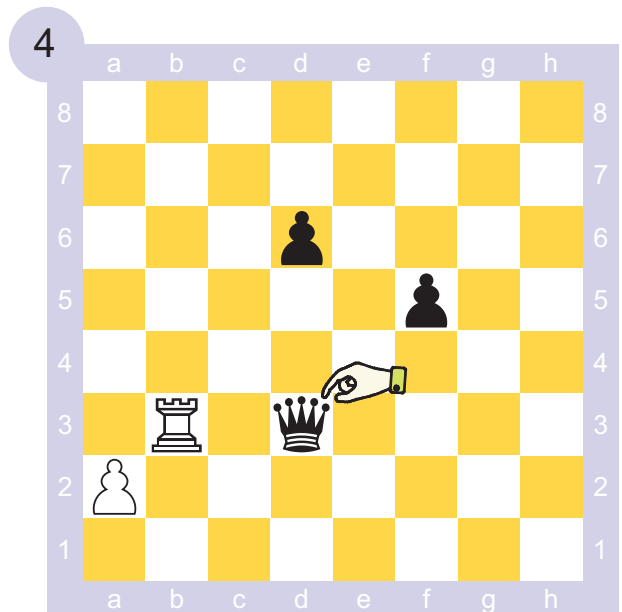
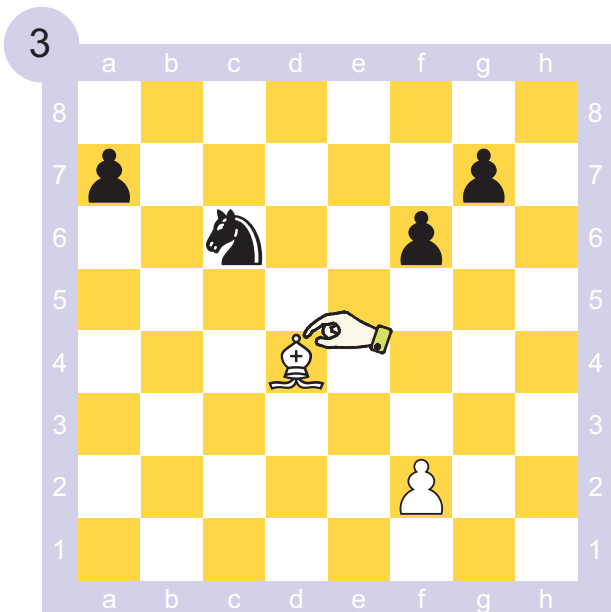
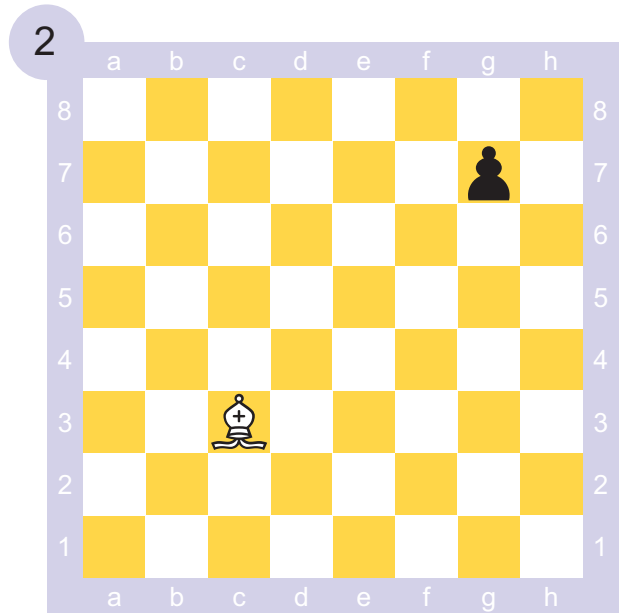
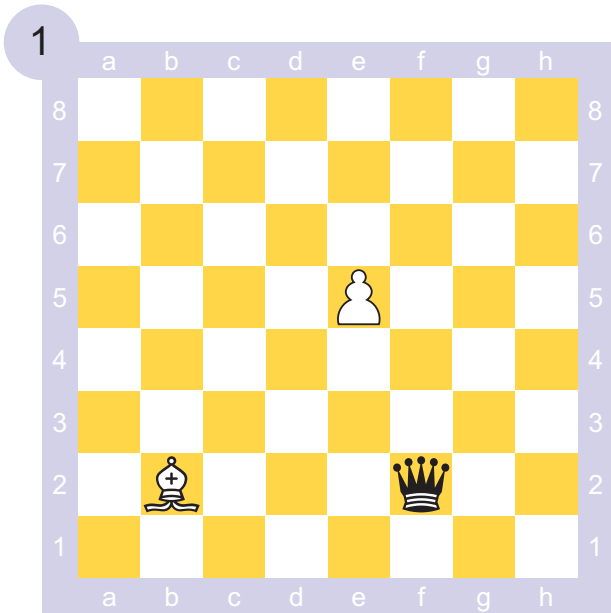
El cavall, que està amenaçat per la torre, pot moure's a qualsevol casella on hi ha un cercle verd.



Aquesta opció de defensa és la més senzilla.



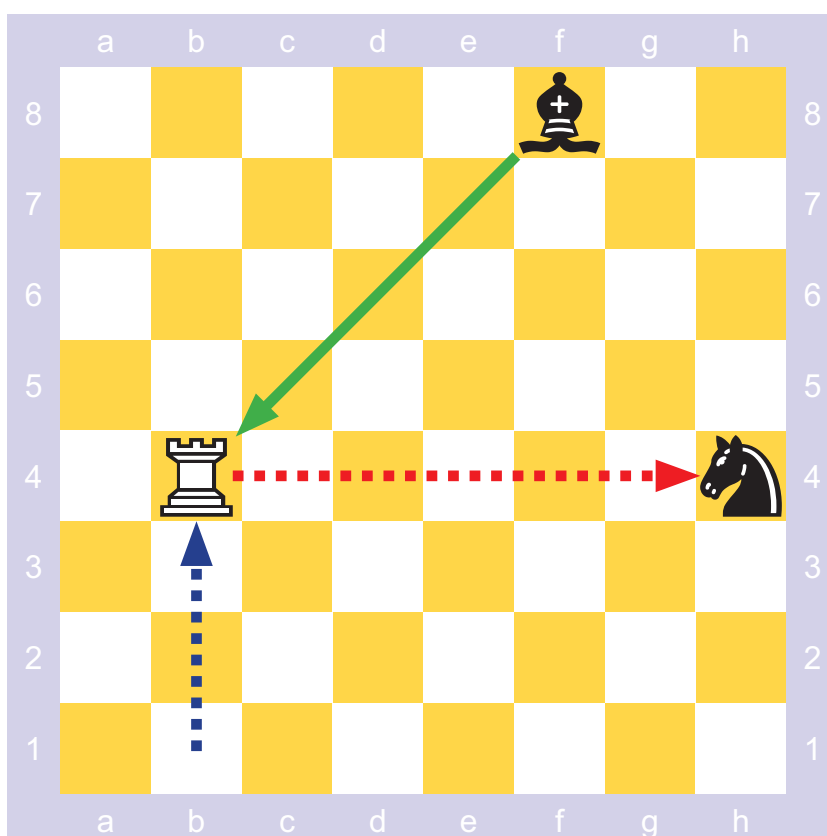
Posa una rodona a les caselles on pot anar la peça amenaçada.





Capturar

La peça atacant és capturada per l'amenaçada o per una altra peça.



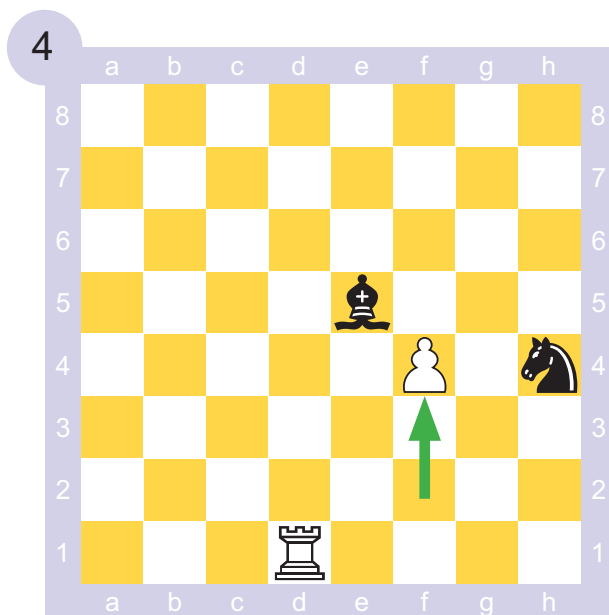
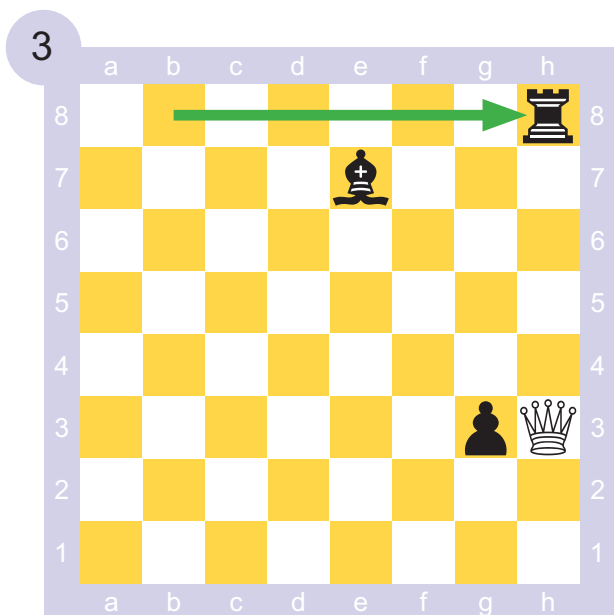
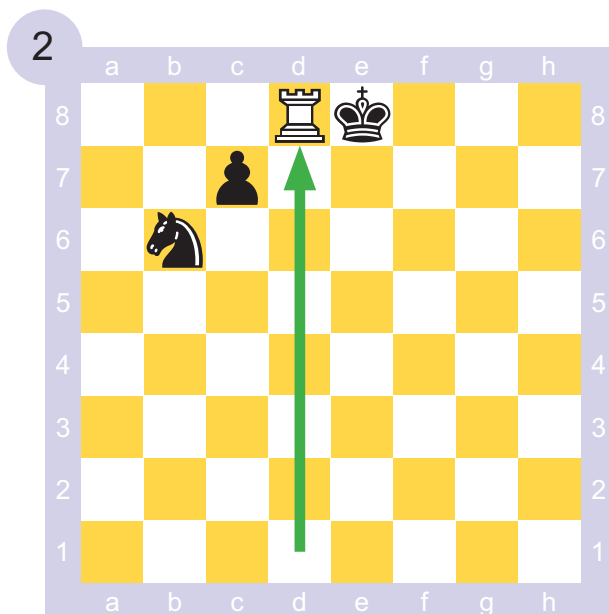
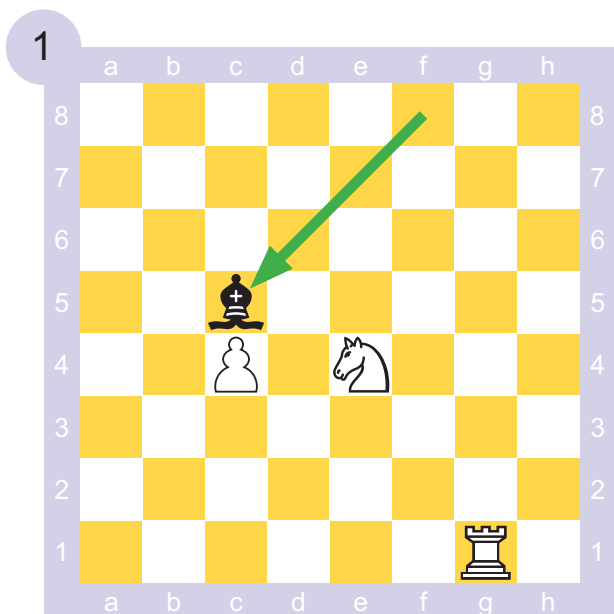
La torre, que està amenaçant el cavall, és capturada per l'alfil.



Si es captura, s'ha d'evitar perdre punts en l'intercanvi.



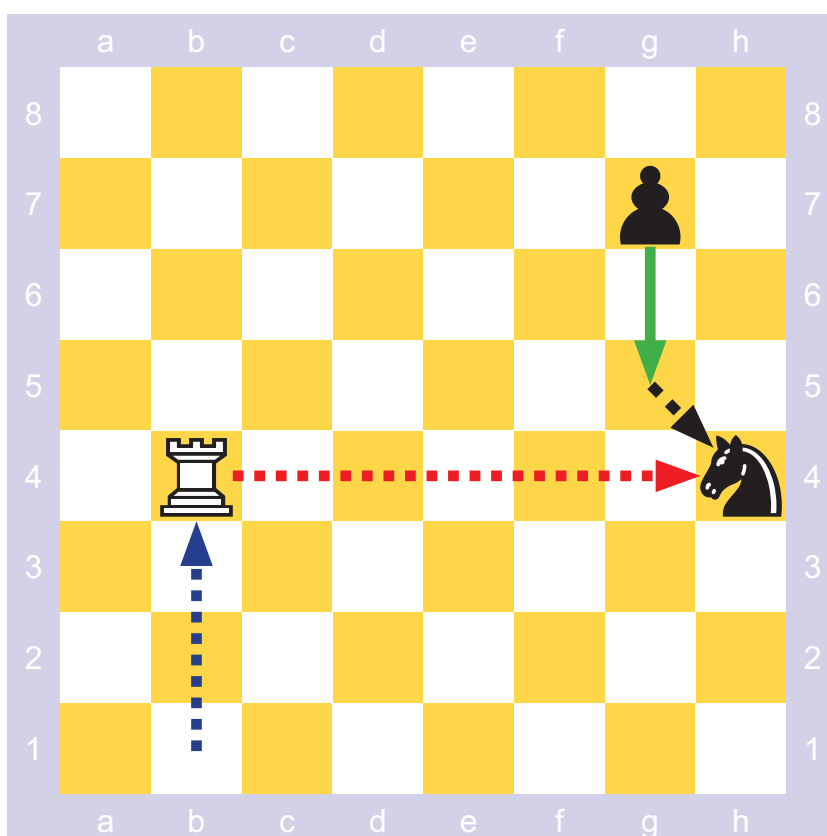
Indica amb una fletxa com es pot capturar la peça atacant.





Defensar

La peça atacada es defensa amb una altra peça.



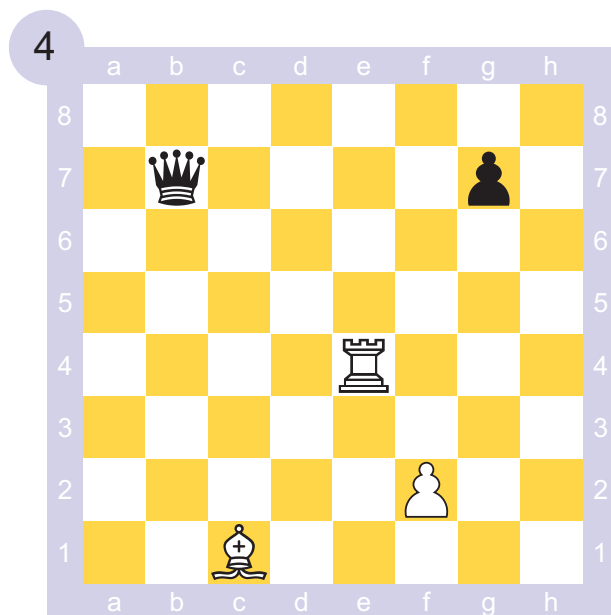
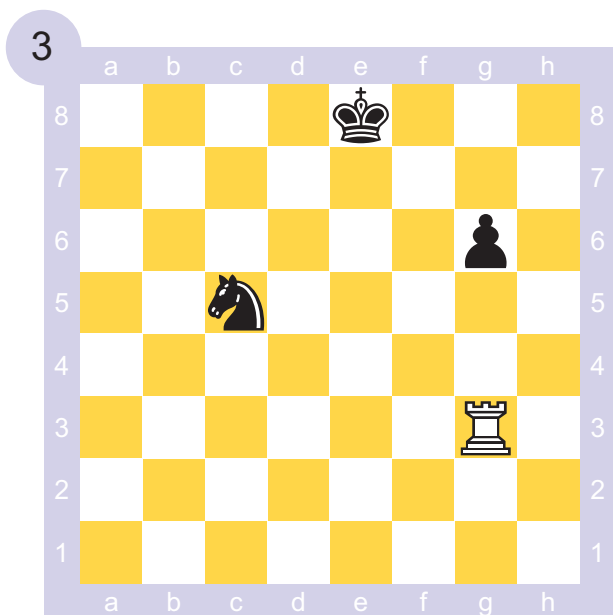
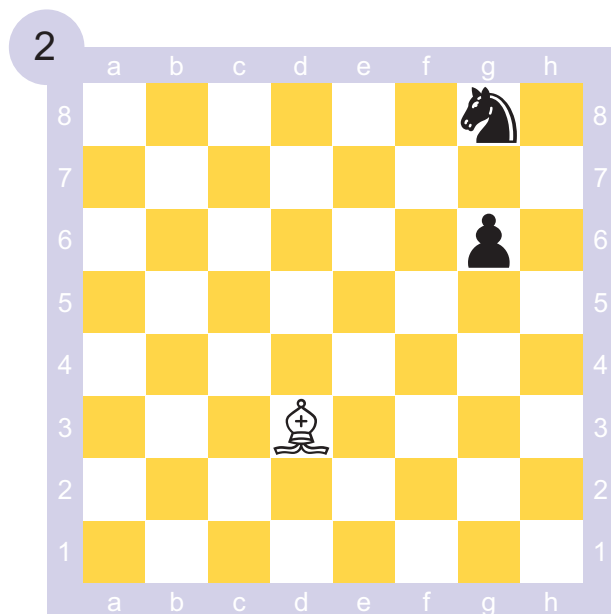
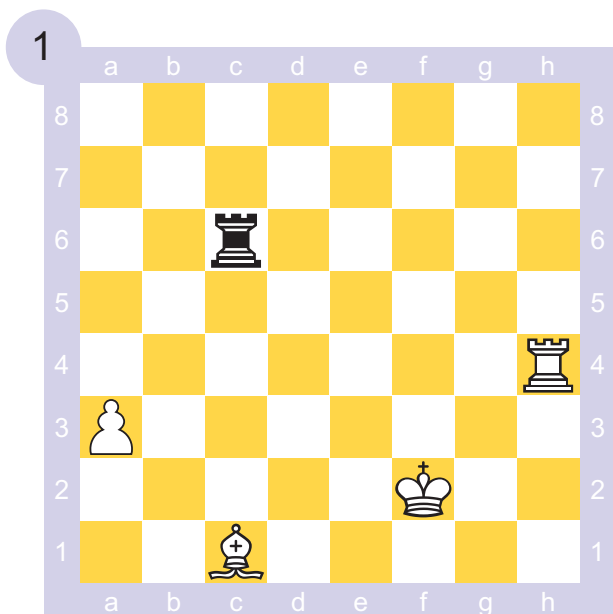
El peó avança dues caselles i defensa el cavall. Si la torre captura el cavall, el peó capturarà la torre.



Si la peça atacada té més valor que l'atacant, normalment és capturada.



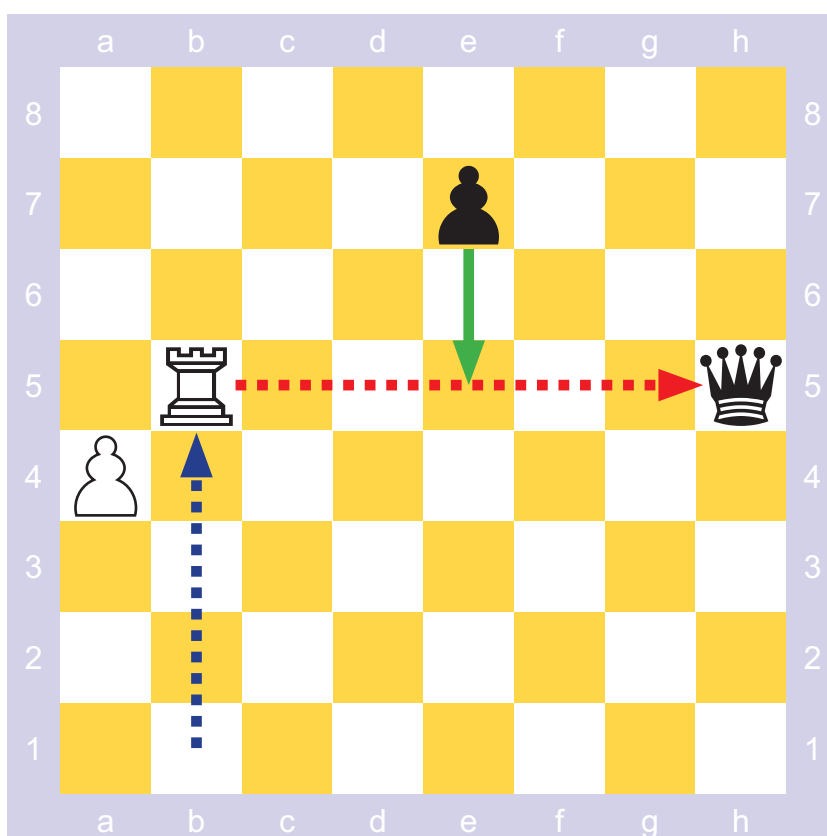
Encercla la peça atacada.
Indica amb una fletxa la jugada que faries amb una altra peça per defensar-la.





Interposar

Entre la peça atacant i l'atacada es col·loca una altra peça.



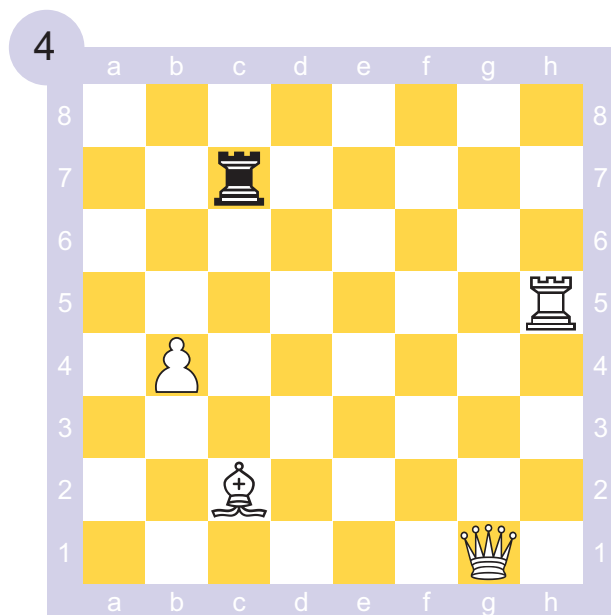
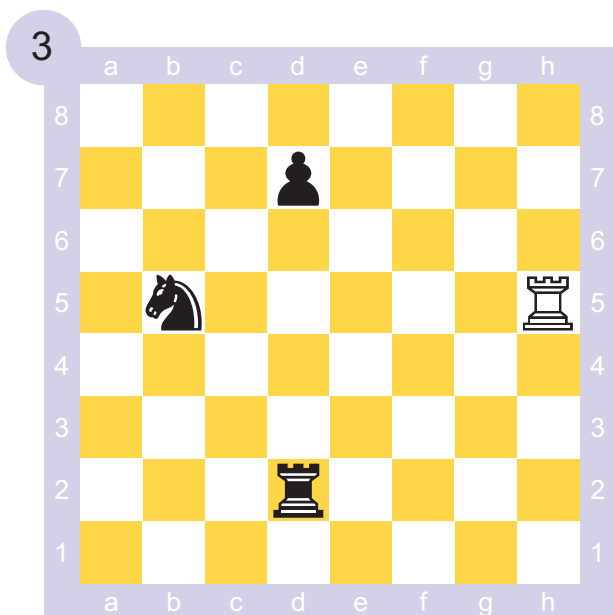
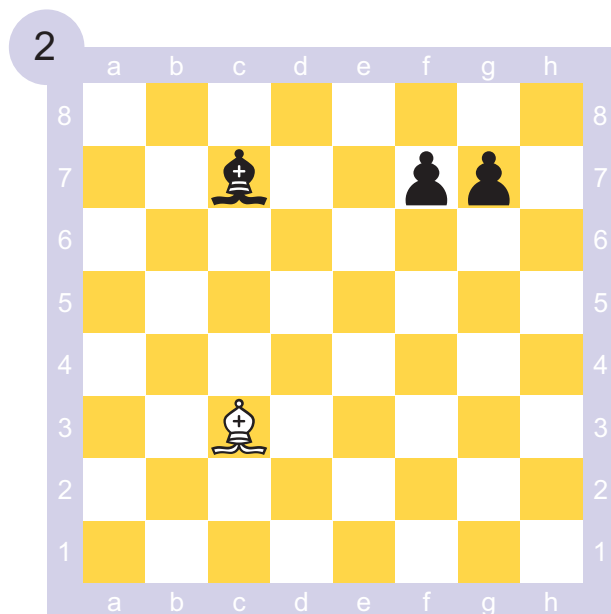
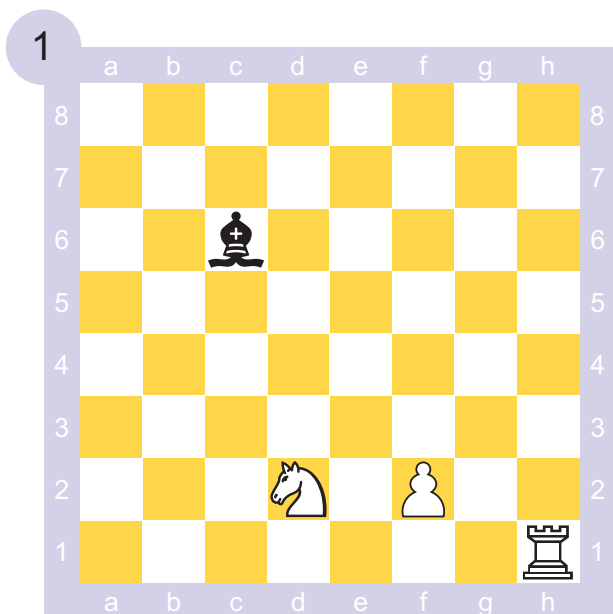
El peó s'interposarà entre la torre (peça atacant) i la dama (peça atacada). La torre no capturarà el peó perquè està defensat per la dama.



Quan la peça atacant és el cavall, no es pot interposar cap peça.

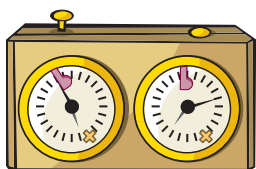


Interposa la peça més adient per tal de defensar l'atacada. Indica la jugada amb una fletxa.

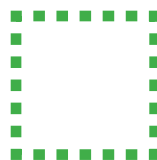




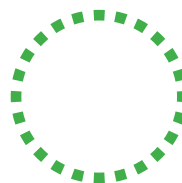
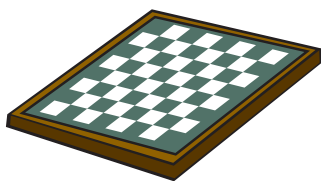
Fixa't en aquests objectes i indica amb quins tipus de formes geomètriques s'han dibuixat.



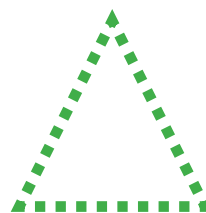
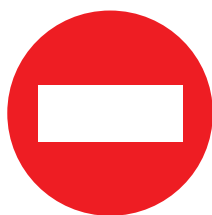
rectangle



quadrat



cercle



triangle



Busca en el cartell la informació del campus.



a Quants dies dura el campus?

b En quina població es fa?

c Pot inscriure's un noi o noia de 9 anys?



Escriu el número de la fletxa que el carter seguirà per repartir cada carta.



a

El Rei
c/ La Línia, 17
12345 Tauler

b

La Dama
c/ La Línia, 8
12345 Tauler

c

La Torre
c/ La Línia, 7
12345 Tauler

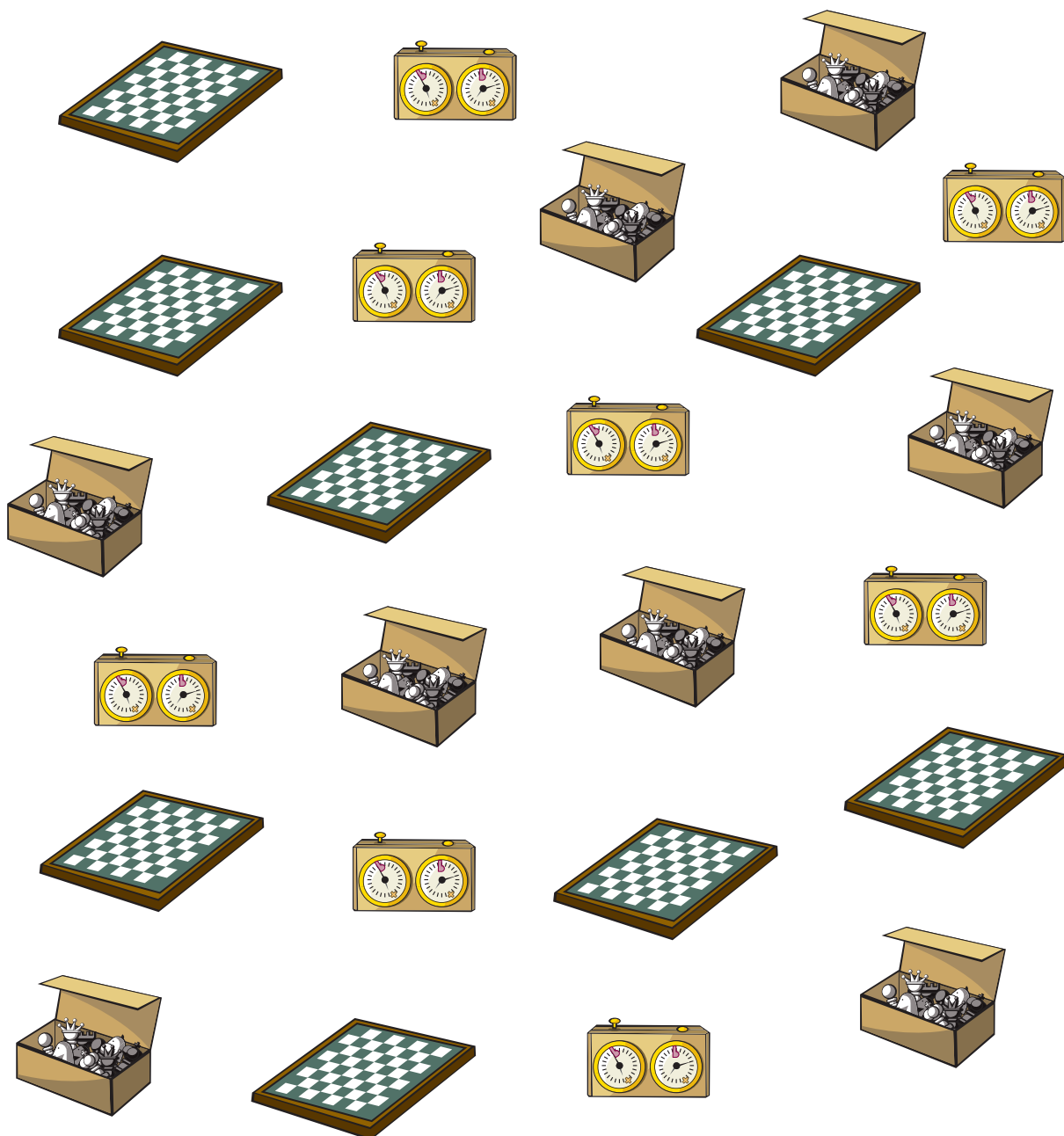
d

El Cavall
c/ La Línia, 18
12345 Tauler



Quantes partides es podran jugar amb aquests materials? Agrupa'ls.

Per jugar una partida es necessita un tauler, un joc de peces i un rellotge.



Les partides que es podran jugar són: